



АДИС ПАПИЛОН

Главный инструмент в борьбе с преступностью

Система с высокими поисковыми характеристиками, способная обеспечить максимальную автоматизацию всех технологических процессов ввода, обработки, сравнения, хранения и передачи дактилоскопической информации.

АДИС "ПАПИЛОН" эффективно управляет массивами электронных дактилокарт граждан, прошедших дактилоскопическую регистрацию, а также массивами следов пальцев рук и ладоней с мест нераскрытых преступлений (криминалистические АДИС). Мультибиометрический потенциал системы представлен возможностью хранения в записи дактилокарты дополнительных характеристик личности - двухмерных фронтальных изображений внешности, изображений радужных оболочек глаз, а также – трёхмерных изображений лица, образцов почерка, описания ДНК и/или других биометрических признаков.

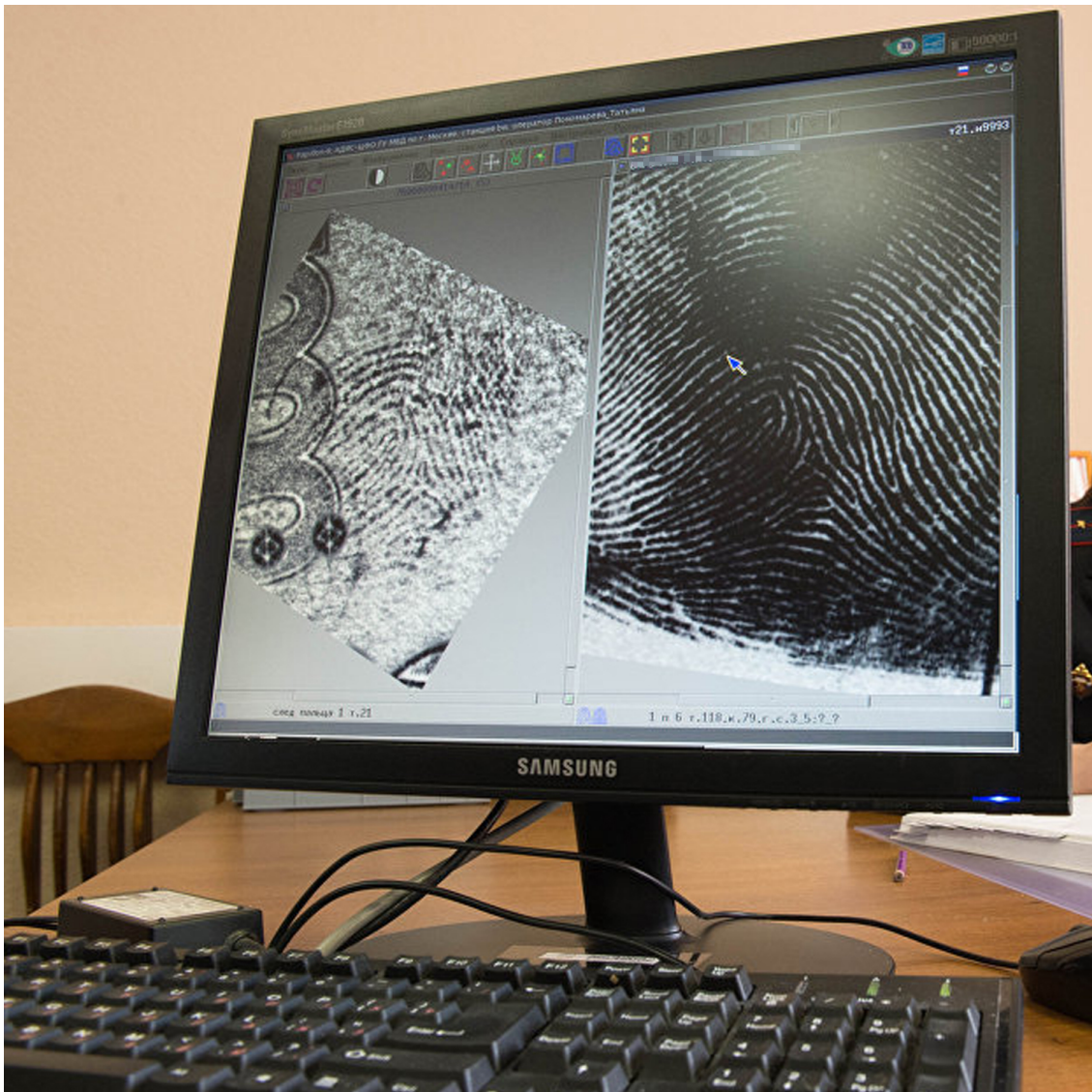
Архитектура АДИС "ПАПИЛОН" масштабируема от небольшой локальной базы данных дактилокарт и следов на типовом ПК или ноутбуке до гигантских комплексов национального уровня.

АДИС "ПАПИЛОН" решает задачи:

- ▶ установления личности граждан по отпечаткам и следам пальцев рук и ладоней, в том числе путём проведения оперативных проверок личности по оттиску пальца в режиме реального времени;
- ▶ идентификации неопознанных трупов;
- ▶ установления причастности лиц к ранее совершенным преступлениям;
- ▶ объединения преступлений, совершенных одним и тем же лицом.

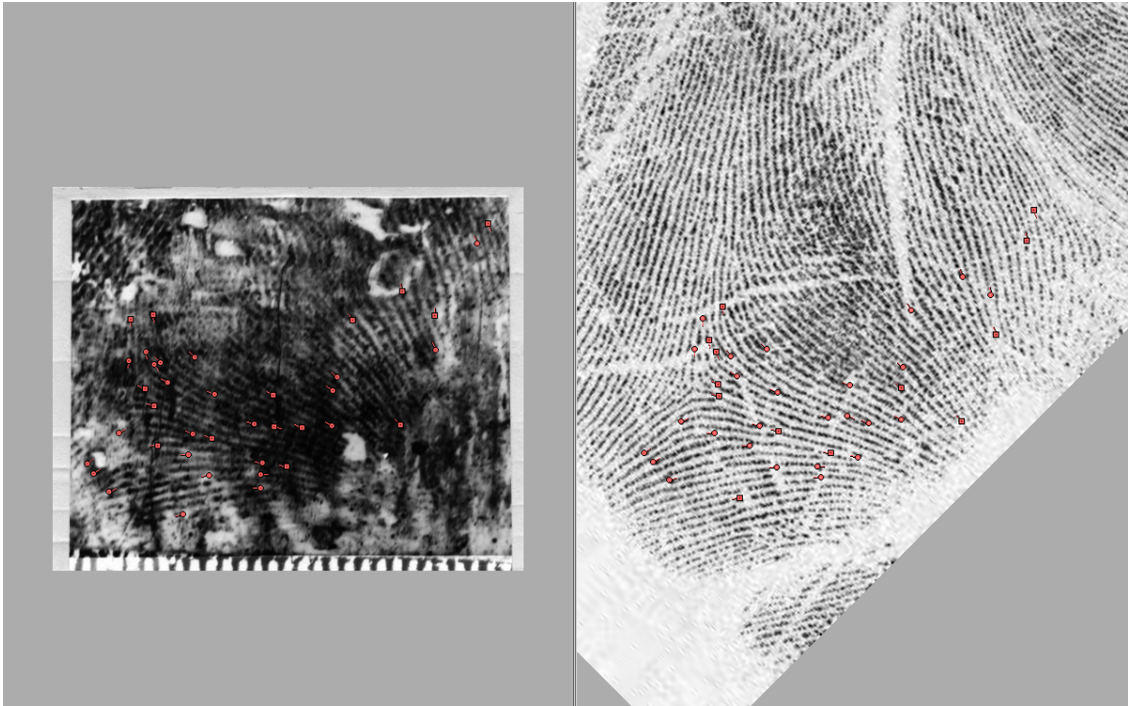
Основные характеристики:

- Кодирование: автоматическое
- Хранимая информация:
 - - дактилоскопическая: отпечатки 10 пальцев, оттиски ладоней
 - - изображения: фото внешности и особых примет
 - - общего характера: демографические данные и др.





РОСОБОРОНЭКСПОРТ



Российская Федерация,
107076, г.Москва, ул Стромынка, 27,
АО «РОСОБОРОНЭКСПОРТ», Пресс-служба
Тел.: +7 (495) 534 61 83;
Факс: +7 (495) 534 61 53
www.roe.ru

